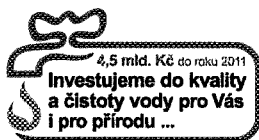


HUTNÍ PROJEKT OSTRAVA a.s.		
DOŠLO DNE:	15-03-2012	
VYŘÍDÍ	ČÍSLO	
2440	515	



**Severomoravské vodovody  
a kanalizace Ostrava a.s.**  
se sídlem Ostrava, 28. října 169, PSČ 709 45

Hutní projekt Ostrava a.s.  
28. října 1142 / 168  
709 00 Ostrava-Mariánské Hory

BOBROVÁ Markéta  
Tel: 596 697 141  
Fax: 596 697 221  
E-mail: marketa.bobrova@smvak.cz  
Značka: 9773/V002146/2012/BO

Ostrava, dne: 09.03.2012

**Věc: Polyfunkční dům "A" Nad parkovištěm v Orlové-Lutyni, parc. č. 2/2, 2/3, 2/4, 2/5, k.ú. Horní Lutyně (investor město Orlová)**  
*Stanovisko k ohlášení stavby, resp. pro stavební povolení*

K ohlášení stavby, resp. pro stavební povolení pro přeložky stávajících vodovodů a kanalizací, nově řešených vodovodů a kanalizací a vodovodních a kanalizačních přípojek pro nově navržené objekty jsme vydali stanovisko dne 2.8.2011 pod zn.: 9773/V010407/2011/TE.

#### Popis stavby:

Předložená dokumentace řeší stavbu čtyřpodlažního městského domu s podzemním parkováním v 1. PP, komerčními prostory v 1. NP a byty ve 2. – 4. NP. Stavba je umístěna na pozemcích parc. č. 2/2, 2/3, 2/4, 2/5 v k.ú. Horní Lutyně.

Přípojky inženýrských sítí jsou schváleny v rámci výše uvedeného stanoviska ze dne 2.8.2011 a budou realizovány ve stavbě „Humanizace centra Orlové – Lutyně“. V předložené dokumentaci je řešeno pouze dopojení objektu na vnitřní rozvody. Vodoměrná sestava bude umístěna v prostorách podzemního parkoviště domu „A“.

#### Stanovisko k umístění:

Realizaci výše uvedené stavby na pozemcích parc. č. parc. č. 2/2, 2/3, 2/4, 2/5 v k.ú. Horní Lutyně v současné době **dojde ke střetu** se zařízeními v majetku SmVaK Ostrava a.s., a to dešťovou kanalizací

**DN 300** (stoka DXVI) a vodovodem **DN 350 ocel** – viz orientační zákres v mapové příloze. Tato zařízení však budou přeložena na základě schválené PD a uzavřených smluv o přeložkách č. 536/PR/KA/2011 a 535/PR/KA/2011 mimo uvažovanou stavbu polyfunkčního domu.

Po provedení přeložek dešťové kanalizace a vodovodu, stavbou polyfunkčního domu **může dojít ke střetu** se zařízeními v majetku SmVaK Ostrava a.s. a jejich ochranným pásmem. Požadujeme respektovat tato zařízení – viz Podmínky týkající se realizace stavby.

**Upozorňujeme** na to, že se v dané lokalitě připravuje výstavba nových inženýrských sítí, které musí být během výstavby také respektovány!

Zákres dotčených zařízení v majetku SmVaK Ostrava a.s. je pouze orientační, proto požadujeme před zahájením prací požádat o vytyčení zařízení SmVaK Ostrava a.s. Vytyčení provede na základě objednávky (vodovod – středisko vodovodních sítí Havířov, tel.č.: 596 411 416, kanalizace – středisko kanalizačních sítí Havířov, tel.č.: 596 831 023).

#### Podmínky týkající se realizace stavby:

Při provádění prací, jimiž mohou být dotčena zařízení v majetku SmVaK Ostrava a.s., je stavebník povinen učinit veškerá opatření tak, aby nedošlo k poškození tohoto zařízení a splnit následující podmínky:

- Před zahájením zemních prací zabezpečit vytyčení zařízení, s vytyčením prokazatelně seznámit pracovníky, kteří budou práce provádět.

Tel: +420 596 697 111  
+420 596 697 linka

Fax: +420 596 624 205  
E-mail: smvak@smvak.cz

DIČ: CZ45193665 IČ: 45193665  
Společnost zapsána v obchodním rejstříku  
Krajského soudu v Ostravě, oddíl B, vložka 347



- **Zemní práce do vzdálenosti 1 m od okraje potrubí budou prováděny ručním výkopem se zvýšenou opatrností** tak, aby nedošlo k poškození našich vedení a zařízení. V případě obnažení potrubí bude toto zabezpečeno před poškozením.
- Stavbu polyfunkčního domu „A“ **požadujeme umístit mimo ochranné pásmo** vodovodního, resp. kanalizačního potrubí. Ochranná pásma jsou stanovena § 23 zákona č. 274/2001 Sb. v platném znění o vodovodech a kanalizacích pro veřejnou potřebu a jsou vymezena vodorovnou vzdáleností od vnějšího líce stěny potrubí na každou stranu
  - u vodovodních a kanalizačních řadů do průměru 500 mm včetně - **1,5 m**.
- V rozsahu ochranného pásma našich vedení **nebudou zřizovány** skládky materiálu, zeminy apod.
- Při úpravě povrchu terénu v ochranném pásmu bude zachováno **alespoň minimální krytí** vodovodního, resp. kanalizačního potrubí v souladu s ČSN 73 6005. Veškeré poklopy armatur (šoupátkové, hydrantové) a kanalizační poklopy požadujeme upravit do nivelety konečných úprav terénu.
- Po dobu stavby budou přístupny ovládací armatury vodovodní sítě (šoupáky, hydranty a ventily na vodovodních přípojkách).
- Případné poškození vedení veřejné vodovodní nebo kanalizační sítě bude neprodleně oznámeno na dispečink SmVaK Ostrava a.s. s nepřetržitou službou (tel. 840111125).
- Geodetické zaměření stavby v souřadnicovém systému JTSK a výškovém systému Bpv doporučujeme předat našemu oddělení GIS na e-mailovou adresu [gis@smvak.cz](mailto:gis@smvak.cz).

Severomoravské vodovody  
a kanalizace Ostrava a.s.

28. října 169 36

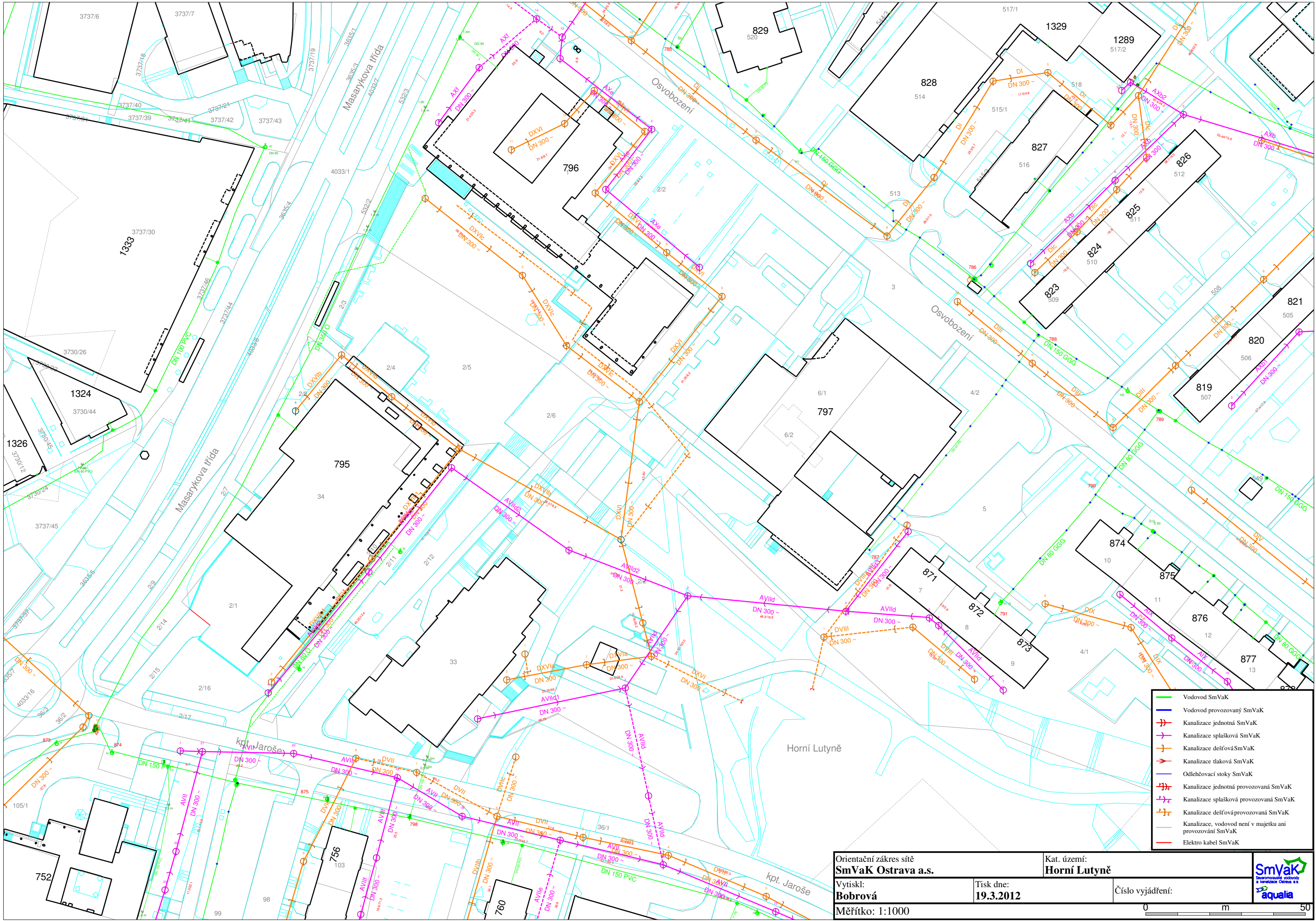
709 45 Ostrava

  
Ing. Lumír Pavelek  
vedoucí technického odboru

**Přílohy:**

- Orientační zakres zařízení v majetku, příp. v provozování SmVaK Ostrava a.s.

Platnost tohoto stanoviska je 1 rok.



Orientační zakres sítě  
**SmVaK Ostrava a.s.**

Vytiskl:  
**Bobrová**

Měřítko: 1:1000

Kat. území:  
**Horní Lutyně**

Tisk dne:  
**19.3.2012**

Číslo vyjádření:

0 m 50

